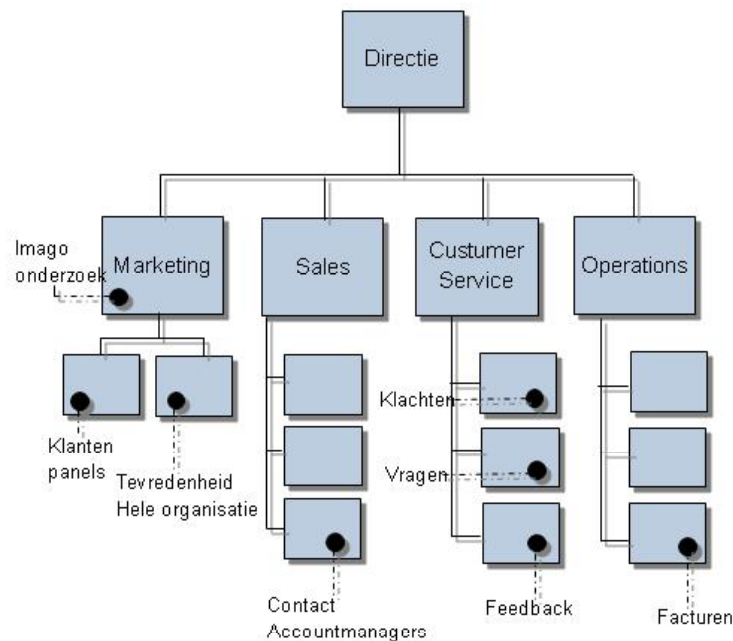




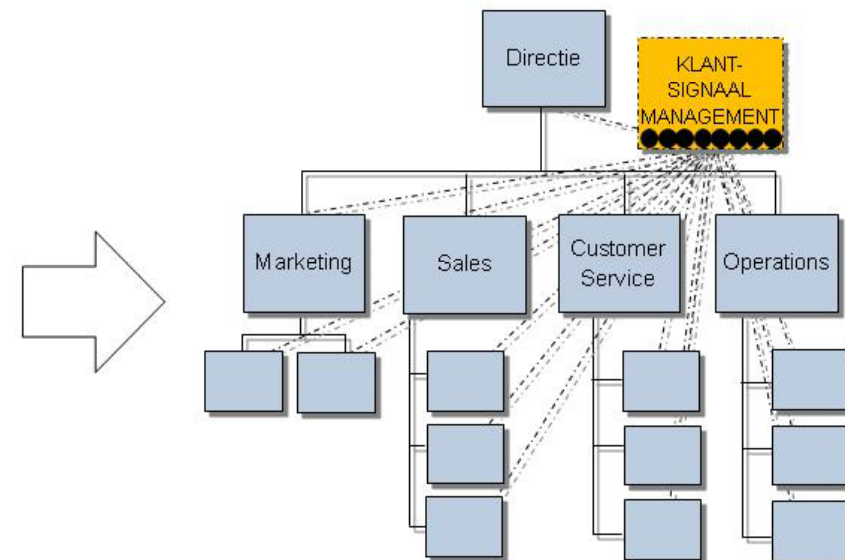
Klantsignaalmanagement®

Huidige situatie (reactief)



Iedere afdeling gaat op zijn eigen manier om met zijn specifieke klantsignalen.

Klantsignaalmanagement (proactief)



Op 1 centrale plek worden alle klantsignalen integraal verzameld, geanalyseerd en verspreid binnen de organisatie.

